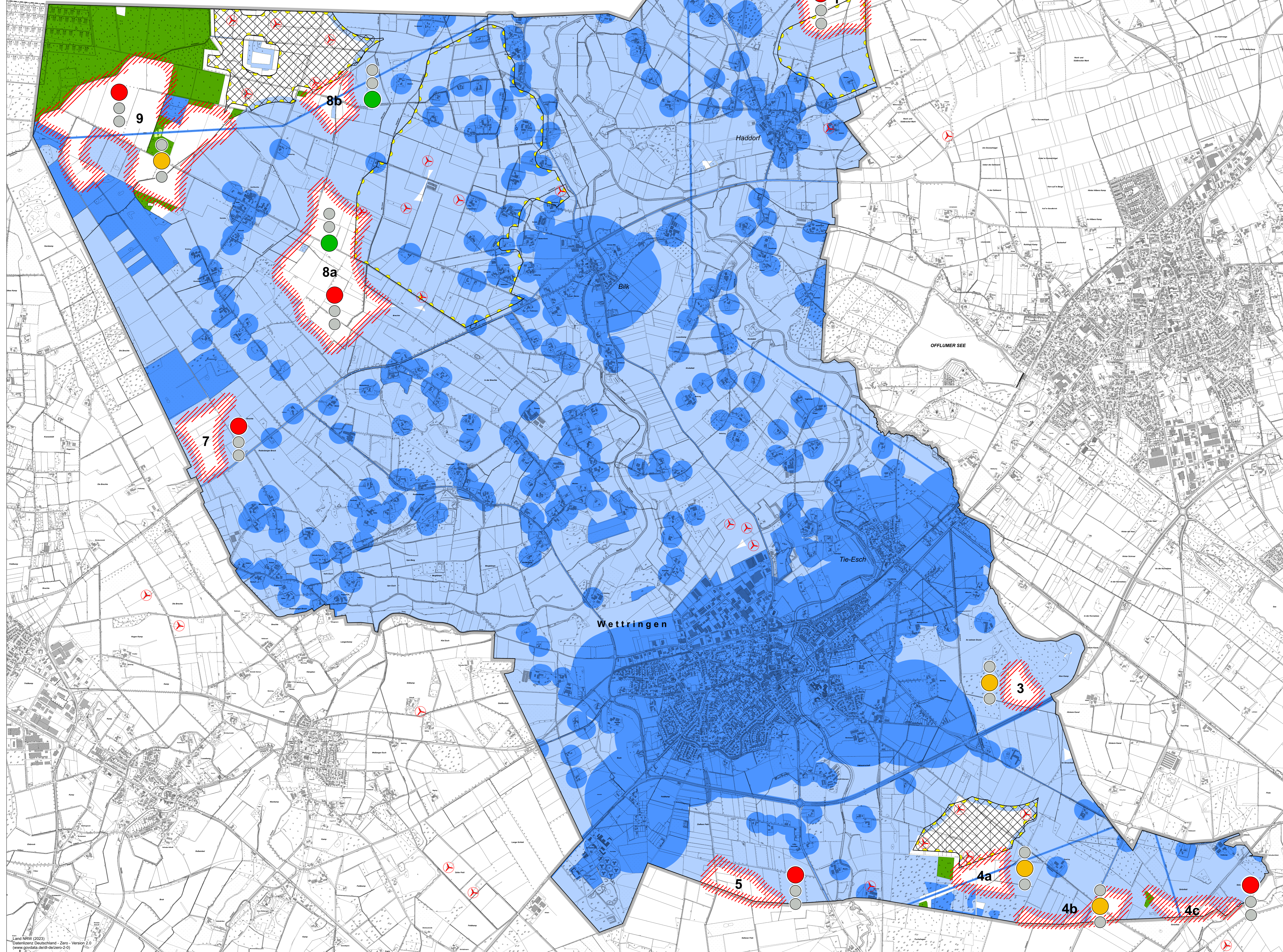




Gemeinde Wettringen

Prioritäre Eignungsflächen für Windkraftnutzung nach städtebaulichen Kriterien



Planzeichenerläuterung

Städtebauliche Kriterien

- objektiv entgegenstehende Nutzungen oder Planungen
- zusammenhängende Siedlungsräume zuzüglich eines Immissionschutzabstandes von 400 m
- Wohnbebauung im Außenbereich zuzüglich eines Immissionschutzabstandes von 100 m
- zulässige (Bebauungsplan) / vorhandene Gewerbepunkte einschließlich Ver- und Entsorgungsanlagen und Sondernutzungen mit gewerblichen Charakter (Gastronomie)
- Sondernutzungen „Haddorfer Seen“ und „St. Josef“
- vorhandene Friedhöfe
- vorhandene Grünflächen für Sport- und Freizeittätigkeiten
- Landes-, Kreisstraßen
- Bundesstraßen zuzüglich der gesetzlichen Anbauverbotszone von 20 m beidseits
- Hochspannungsleitungen ab 110 kV zuzüglich eines Wartungsbereichs von 10 m beidseits
- Baudenkmale (symbolisch als 100-m-Radius dargestellt)
- Abgrabungen
- Wasserschutzgebiete Zonen I und II
- forstliche Saatgutbestände
- Naturschutzgebiete

die Errichtung von Windkraftanlagen erschwerende oder einschränkende Nutzungen oder Planungen

- Vorsorgeabstände zu zusammenhängenden Siedlungsräumen von 700 m
- Vorsorgeabstände zu Wohnnutzungen im Außenbereich von 500 m
- Allgemeine Siedlungsbereiche einschließlich Potenzialbereiche gemäß Regionalplan-Entwurf 2022
- Bereiche für gewerbliche und industrielle Nutzungen einschließlich Potenzialbereiche gemäß Regionalplan-Entwurf 2022
- Zustimmungsbereiche entlang klassifizierter Straßen
- Vorsorgeabstand zu Sondernutzungen „Haddorfer Seen“ und „St. Josef“ von 700 m
- Vorsorgeabstand zu denkmalgeschützten Gebäuden zur Vermeidung einer optisch bedrängenden Wirkung von 1.000 m
- Vorsorgeabstand zu denkmalgeschützten Bildstöcken / Kreuzen zur Vermeidung einer optisch bedrängenden Wirkung von 500 m
- Laub- und Mischwald
- Gewässer > 1 ha zuzüglich des Uferstrandstreifens von 5 m
- Kompensationsflächen lt. Kataster des Kreises Steinfurt
- FFH-Gebiete
- Bereiche zum Schutz der Natur
- festgesetzte Überschwemmungsgebiete

Landschaftliche Kriterien (Einzelfallprüfung)

- Nadelwald
- geschützte Biotop

Potenzialflächen

- Bereiche für privilegierte Windkraftnutzung gemäß FNP
- Windenergiegebiet gemäß Regionalplan-Entwurf 2022
- Suchräume für Windenergieanlagen zur Detailprüfung hinsichtlich technischer Erschließung, Wirtschaftlichkeit, artenschutzfachlicher Gegebenheiten, Grundstücksverfügbarkeit u.v.m.

Sonstige Darstellungen

- Gemeindegrenze
- vorhandene Windkraftanlagen

Einschätzung der Realisierungswahrscheinlichkeit von Windkraftvorhaben aufgrund artenschutzfachlicher Konflikte nach Angaben der Unteren Naturschutzbehörde und der Biologischen Station

- stark eingeschränkt
- eingeschränkt
- wenig eingeschränkt

Gemeinde Wettringen

Prioritäre Eignungsflächen für Windkraftnutzung nach städtebaulichen Kriterien

	Maßstab im Original	1 : 15.000	WP/WoltersPartner Stadtplaner GmbH Danziger Straße 15 · D-48653 Coesfeld Telefon 02541 9408-0 · Fax 9408-100 stadtplaner@wolterspartner.de
	Blattgröße	101 x 75	
	Bearbeiter	Ahn / We	
	Datum	17.04.2024	

0 150 300 450 600 750 m **Auftraggeber: Gemeinde Wettringen**